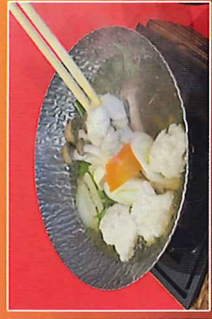
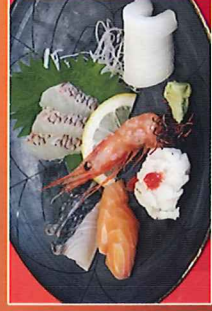
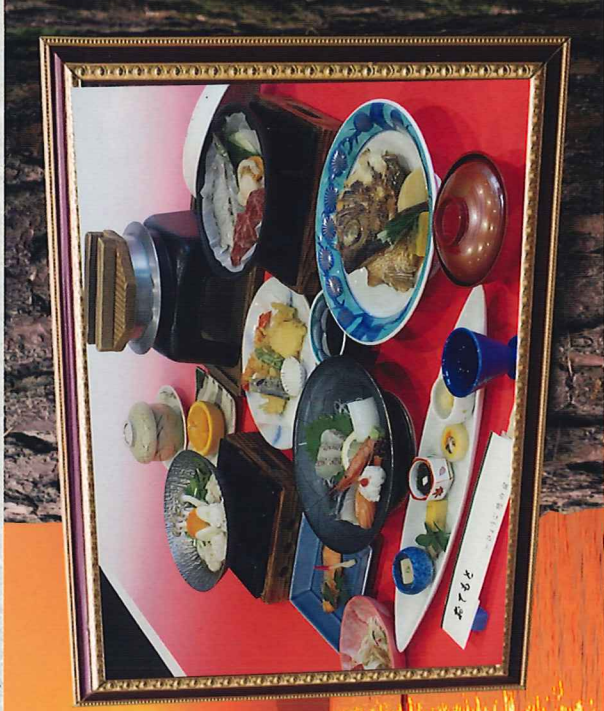


(いろいろ)

彩会席プラン

期間 **9** ~ **10** 月限定

※料金はすべて税込です。 ※画像はイメージです。



ご宿泊 17,160円 (1泊2食付き)
日帰り 9,450円

※金・土曜日及び休前日は、1,100円加算です。
またお部屋タイプにより室料加算がございます。

- ①食前酒 ②前菜 ③季節の酢物 ④焼き物 ⑤お刺身六種盛り ⑥鯛のあら焼き ⑦海老の天麩羅
 - ⑧季節の小鍋 ⑨海老・黒毛和牛のバター醤油焼き ⑩茶碗蒸し ⑪釜飯 ⑫吸い物 ⑬フルーツ
- ※食材の仕入れ状況により変更します。

※日生諸島の60分間の周遊コースを楽しんでいただけます。
マイクロバスにて日生沢前港に迎い、心地よい潮風とともに60分の島めぐりを満喫し赤穂ハイツに移動後(約30分)、瀬戸内の味覚を堪能していただけます。

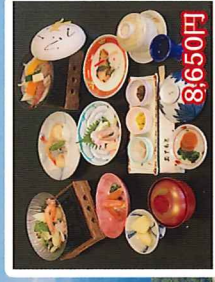
日帰りプラン ひなせ諸島の島めぐり&瀬戸内海の幸

日帰りプランは15名様以上でお申し込みください。

縁乱会席コース



元禄会席コース



義士会席コース



いずれのコースもお食事と島めぐりの乗船代を含んでます。

運航についての注意事項

次の理由により運航を中止する場合がございます。①気象または海象が船舶の航行に危険を及ぼす恐れがある場合
②天災、火災、海難、使用船舶の故障その他やむを得ない事由が発生した場合 ③乗船者の疾病が発生した場合 ④官公署の命令または要求があった場合



兵庫県赤穂市尾崎向山2470-64 TEL : 0791-48-8935

